

# PROCEDUR FÖR ANVÄNDNING AV TAXIBANSYSTEM VID BORÅS FLYGPLATS

## 1 ALLMÄNT

Ny taxibana har anlagts vid Borås flygplats. Taxibanan sträcker sig från västra stationsplattan till banända 04. Se bild 1. I samband med driftsättning av taxibanan ändras taxiprocedureerna och procedurer för flygplansrörelser på västra stationsplattan. Taxibana är försedd med centrumlinje samt kantmarkering i form av dubbel gul linje för att markera gräns mellan bärig och icke bärig yta. Västra stationsplattan har försetts med taxilinjer samt streckad gul linje för markering av hinderfrihet mot taxande flygplan. Se bild 2. Hinderfriheten är anpassad för flygplan med referenskod A spännvidd max 15 m. Notera att motorseglare klassas som segelflygplan och inte ingår i referenskodsystemet. Hinderfriheten kan därför inte garanteras om spännvidden överstiger 15m



Bild 1

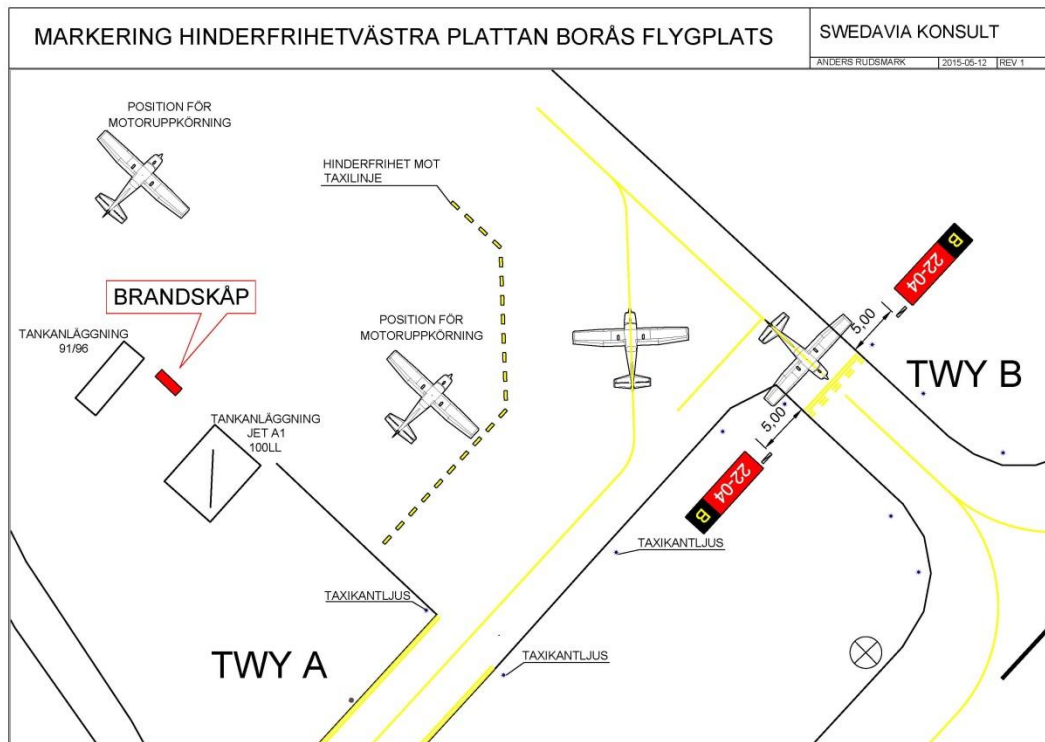


Bild 2

## 2 BENÄMNINGAR STATIONSPLATTOR

Stationsplattorna benämns enligt följande:

Plattan på västra sidan (motorsidan)	”VÄSTRA PLATTAN”
Plattan på östra sidan (segelsidan)	”ÖSTRA PLATTAN”

## 3 BENÄMNING AV TAXIBANOR

Då det tillkommit en taxibana och det nu finns 3 taxibanor på flygplatsen har dessa namngivits och benämnas enligt följande:

Taxibana mellan västra stationsplattan och banända 04	TWY A (ADAM)
Taxibana mellan västra stationsplattan och rullbana	TWY B (BERTIL)
Taxibana mellan östra stationsplattan och banända 22	TWY C (CESAR)

Taxibanor och rullbana är försedda med positions och avfartsskyltar enligt bild 3.

Enhet  
Borås Flygplats

 Upprättad av  
Anders Rudsmark 0738-515392

Referens

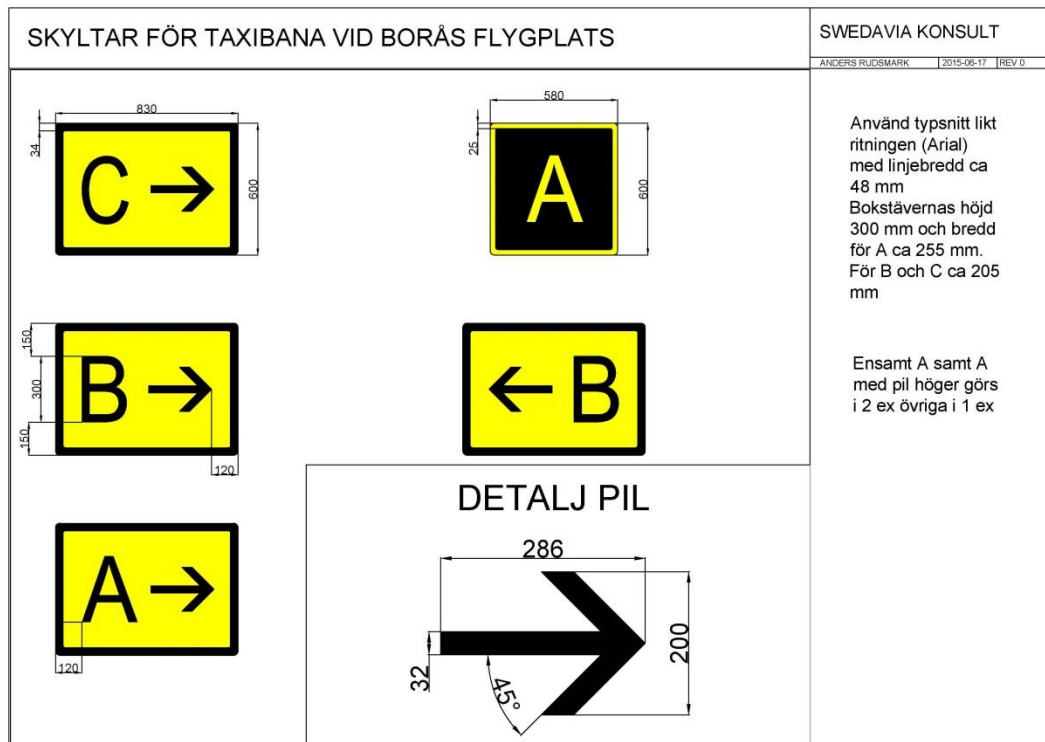


Bild 3

#### 4 BENÄMNING VÄNTPLATSER

Tre väntplatser finns och benämns enligt följande:

Väntplats vid banända 04	”Väntplats 04”
Väntplats vid västar stationsplattan	”Väntplats B (BERTIL)”
Väntplats vid östra stationsplattan	”Väntplats C (CESAR)”

Väntplatserna är försedda med väntplatsskyltar enligt bild 4 och 5 nedan. Skyltarna vid väntplats 04 och B är belysta och skylt vid väntplats C är målad på mark. De belysta skyltarna tänds i samband med banbelysningen.

Enhet  
Borås Flygplats

Upprättad av  
Anders Rudsmark 0738-515392

Referens

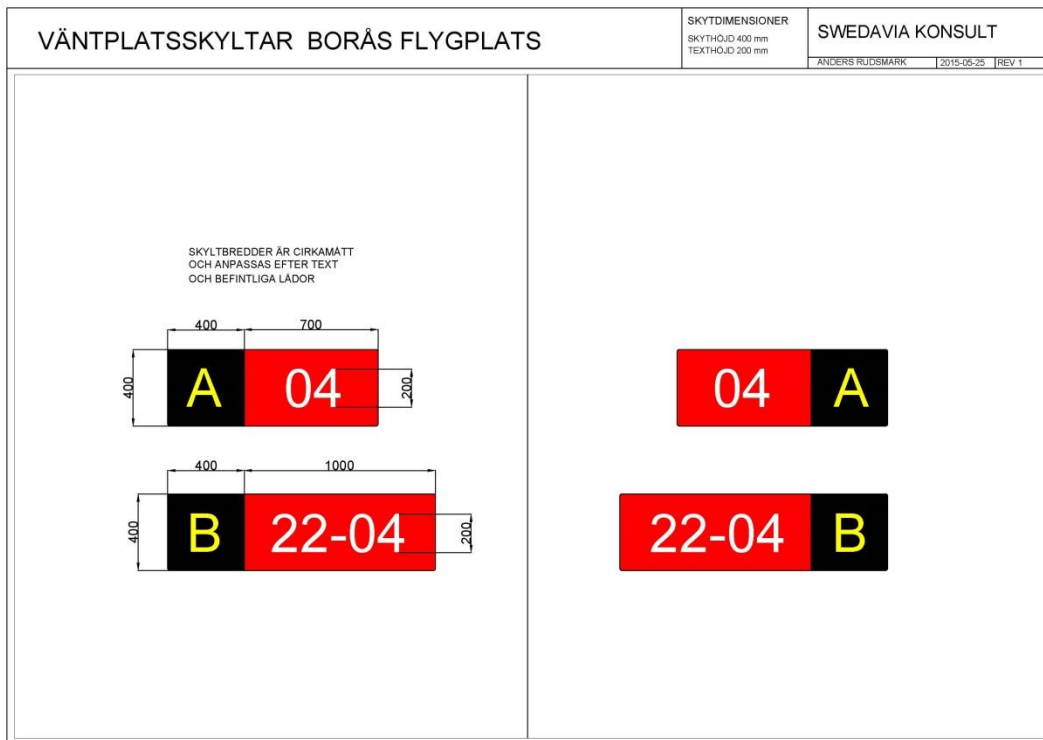


Bild 4

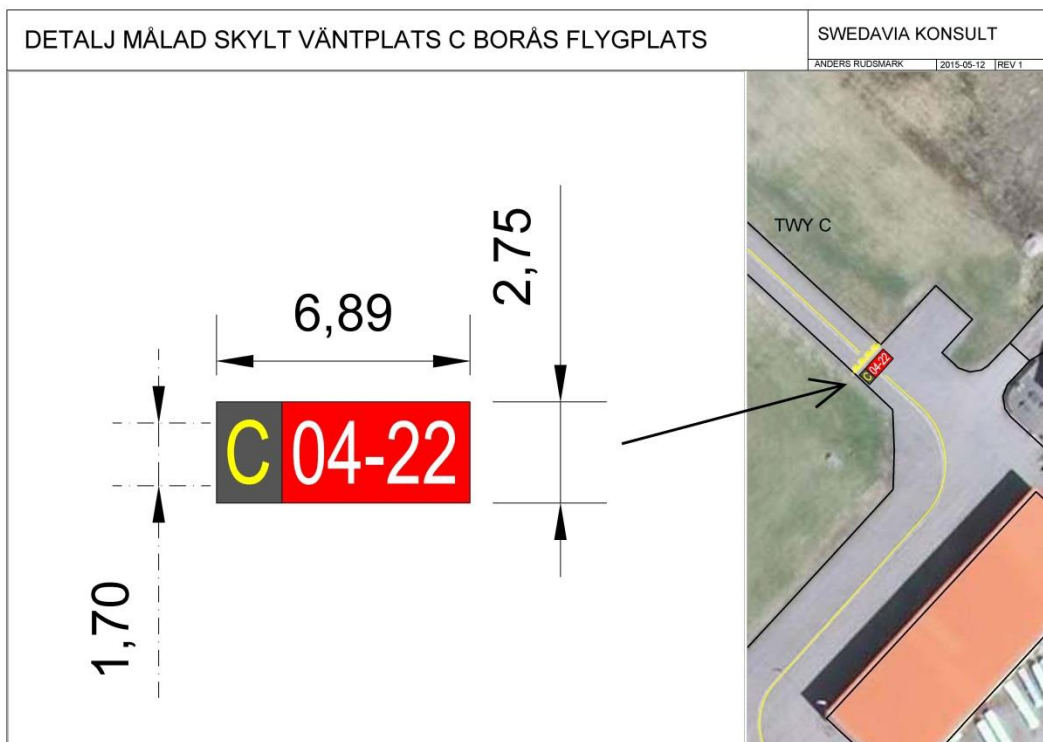


Bild 5

## 5 PROCEDURER PÅ VÄSTRA STATIONSPLATTAN

Taxilinje har målats från taxibana A vilken ansluter mot taxilinje från taxibana B för taxning till och från övre delen av plattan. En kort taxilinje har målats mot taxilinje B. Denna skall användas vid taxning från A till B eller tvärt om. Gul streckad väntplatsmarkering har målats för att ange hinderfrihet mot taxande flygplan på taxilinjerna. Se bild 6. Uppställning av flygplan skall alltså ske på den hinderfria sidan om denna linje. Hinderfriheten är anpassad för flygplan med referenskod A spännvidd max 15 m. Notera att motorseglare klassas som segelflygplan och inte ingår i referenskodsystemet. Hinderfrihet kan därför inte garanteras om spännvidden överstiger 15m. Placera/parkera flygplanen längs hangarportarna för att undvika att sand, smuts, vatten mm. blåses in i hangarerna vid uppstart och kupering.

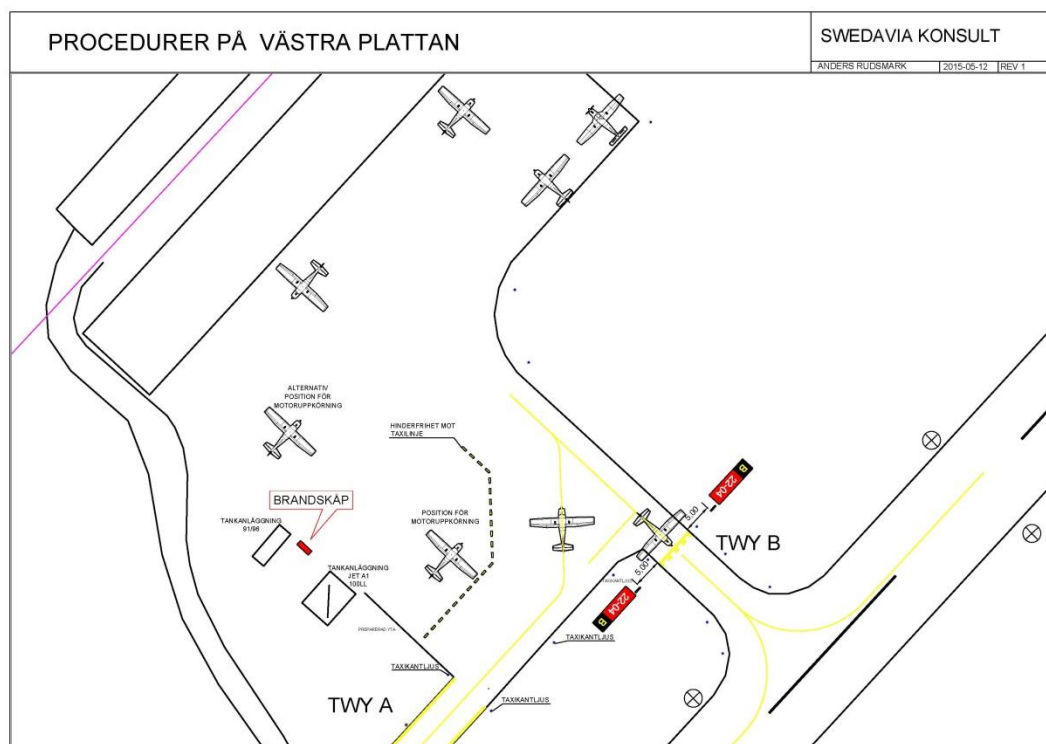


Bild 6



## 5.1 Motoruppkörningsplats

Motoruppkörning på plattan skall ske på plats enligt bild 7 nedan. Flygplanet är då hinderfritt mot taxande flygplan till och från A. Ytan bakom flygplanet är preparerad så att erosion av propellervinden ej uppstår. Alternativt kan motoruppkörning ske vid ordinarie väntplatslägen förutsatt att annan trafik ej hindras. Motoruppkörning kan i undantagsfall göras vid position väster om tankanläggning 91/96 enligt bild 7. Rikta ej flygplanet så att propellervinden träffar byggnader, tankanläggningar eller övriga känsliga föremål vid motoruppkörning. Sand, smuts och vatten letar sig lätt in och kan förstöra utrustning.

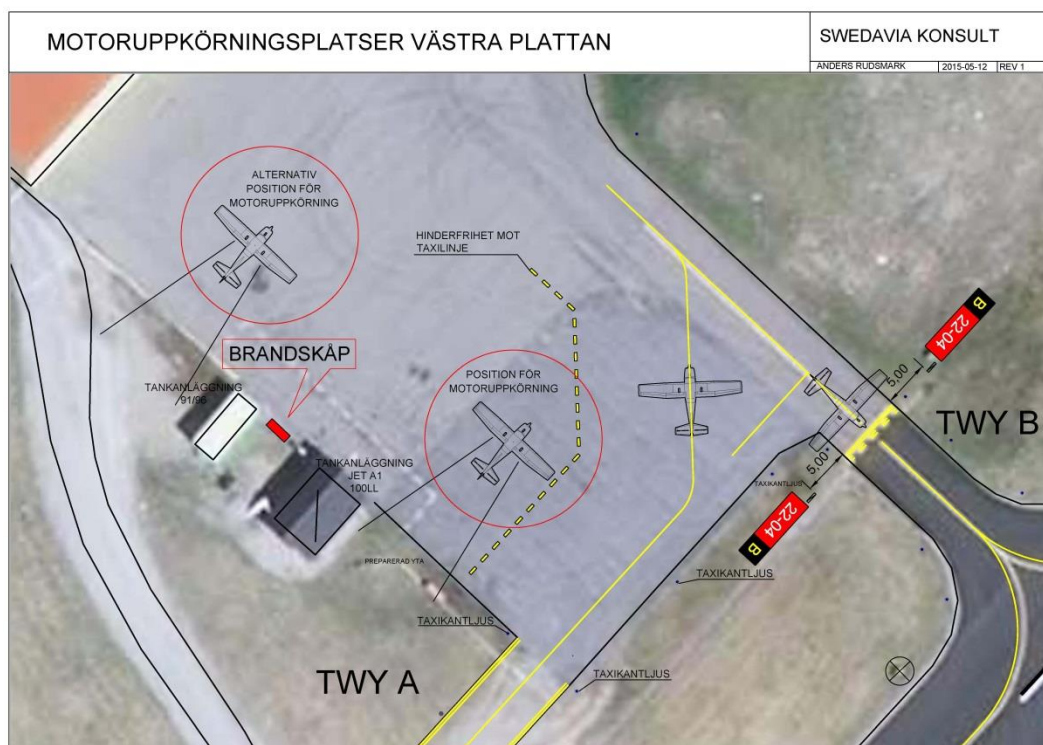


Bild 7

## 6 TAXNINGSMÖNSTER

### 6.1 Start bana 22 från västar plattan

Motoruppkörning på motoruppkörningsplats/väntplats B därefter uppställning bana 22.

## **6.2 Start bana 22 från östra plattan**

Motoruppkörning på östra plattan/väntplats C. Därefter uppställning bana 22. Ha god uppsikt på landande segelflygplan/flygplan till grässtråket.

## **6.3 Start bana 04 från västra plattan**

Taxning via taxibana A till väntplats 04. Därefter uppställning på bana 04. Motoruppkörning sker normalt på motoruppkörningsplats men kan utföras vid väntplats 04 om bakomvarande trafik ej hindras.

## **6.4 Start bana 04 från östra plattan**

Taxning sker via taxibana C – banan - B - A till väntplats 04. Taxning via banan kan ske om övrig trafik ej hindras. Motoruppkörning kan göras vid östra plattan, motoruppkörningsplats på västra plattan eller vid väntplats 04 beroende på taximönster och trafikbild.

## **6.5 Landning bana 22 och taxning till västra plattan**

Efter landning lämnar flygplanet banan och taxar via taxibana A till västra plattan. Skall upprepade start och landningar göras taxar flygplanet till väntplats B för ny uppställning bana 22. Återtaxning via banan får endast ske om övrig trafik ej hindras.

## **6.6 Landning bana 22 och taxning till östra plattan**

Efter landning lämnar flygplanet banan och taxar via taxibana A till väntplats B därefter fortsatt taxning via banan och taxibana C till östra plattan. Återtaxning via banan får endast ske om övrig trafik ej hindras.

## **6.7 Landning bana 04 och taxning till västra plattan**

Flygplanet lämnar banan via taxibana B till västra plattan. Om flygplanet efter landning rullar förbi taxibana B vänder flygplanet och taxar via banan och taxibana B till Västra plattan. Om upprepade start och landningar skall göras taxar flygplanet via taxibana B - plattan - A till väntplats 04 för ny uppställning. Återtaxning via banan får endast ske om övrigtrafik ej hindras.

## **6.8 Landning bana 04 och taxning till östra plattan**

Efter landning lämnar flygplanet banan och taxar via taxibana C till östra plattan.

## **6.9 Taxning mellan plattorna**

Skär via taxibana B och C

## 7 FRASEORLOGI

För att möjliggöra ett säkert och effektivt trafikflöde är det viktigt en enhetlig fraseologi används. Nedan följer ett antal exempel:

### Vid start

S-BC står på västra plattan taxar via A till väntplats 04

S-BC står på västra plattan och taxar till väntplats B

S-BC står på väntplats C korsar banan och taxar via B-A till väntplats 04

S-BC står vid väntplats B ställer upp bana 22

### Uppställning

S-BC står på väntplats B ställer upp bana 22

S-BC ställer upp bana 04

### Efter landning 22 och ny start

S-BC lämnat banan och taxar via A till väntplats B

### Efter landning 04 och ny start

S-BC lämnat banan via B och taxar via A till väntplats 04

### Återtaxning via banan

S-BC taxar via banan till västra plattan

S-BC taxar via banan till östra plattan

S-BC taxar via banan och ställer upp bana 04/22

### Uppställning via banan

S-BC står vid väntplats B ställer upp 04 via banan

S-BC står vid väntplats C ställer upp 04 via banan

### Taxning mellan plattorna

S-BC taxar via B - banan - C till östra plattan

S-BC taxar via C - bana - B till västra plattan

### Lämnat banan

S-BC lämnat banan och taxar via A till västra plattan

S-BC lämnat banan via B/C

(Banan anses vara fri först när väntplatsmarkeringen har passerats)